



Jesteśmy trzyposobową rodziną (mamy 7-letnią córeczką), jednak niebawem nasza rodzina się powiększy. Dlatego chciałabym z waszą pomocą zaprojektować i przebudować mieszkanie. Poradźcie, jak wygospodarować dodatkowy pokój dla drugiego dziecka.

Beata Piekarska z Krakowa

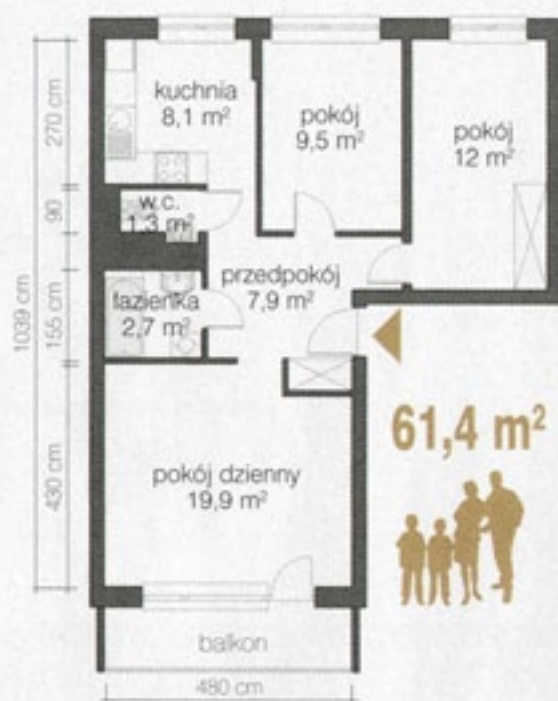
TRZY POKOJE DLA CZWORGA

WERSJA A

Aby wygospodarować dodatkowy pokój, w mieszkaniu trzeba wprowadzić dość duże zmiany. Kuchnia, w.c. i łazienka pozostały na swoich miejscach, zamieniono jedynie funkcje pokoi. Największy z nich został podzielony i przeznaczony dla dwójki dzieci. Niestety okno nie ma pionowego słupka w miejscu, gdzie dochodzi do niego ścianka działowa, dlatego, aby zapewnić możliwość otwierania okna do mycia, zaprojektowano przesuwany ekran, chowający się w stałej części ścianki (patrz zamieszczony obok widok – wizualizacja komputerowa). Zaletą takiego rozwiązania jest wydzielenie osobnych pokoi dla dzieci z możliwością odsunięcia ścianki i kontaktu lokatorów, np. podczas zabawy. Wadą jest mała izolacja akustyczna między pokojami.

Funkcje pokoju dziennego pełni przestrzeń powstała z połączenia kuchni z sąsiednim pokojem i częścią przedpokoju. Zlikwidowano dotychczasowe wejście do kuchni, dzięki czemu zwiększyła się długość ściany, przy której mogą stanąć szafki. Przy aneksie kuchennym ustawiono stół, a dalej – meble wypoczynkowe.

Wejście do toalety osłonięto ścianką zbudowaną z płyt gipsowo-kartonowych, tworzącą wnęki – od strony kąta wypoczynkowego mogą być miejscem na telewizor. W przedpokoju zaprojektowano ściankę z lukseferów, osłaniającą pokój dzienny od strony wejścia do mieszkania.



WERSJA B

W tej wersji zmieniono usytuowanie kuchni – urządzono ją jako aneks w pokoju dziennym. W jej miejscu powstał dodatkowy pokój dla dziecka. Obok zachowano dwa pokoje – dziecięcy i sypialnię rodziców, w której wygospodarowano kącik do pracy na komputerze.

Wejście do pokoju dziennego przesunięto, aby lepiej zaplanować ustawienie szafek i sprzętów kuchennych. W pobliżu aneksu kuchennego ustawiono stół. Przeciwległą ścianę obudowano regałem z płyt gipsowo-kartonowych (w zabudowę wkomponowano kanapę).

Projekt i opis: Krystyna Mikołajska
Wizualizacja komputerowa: Mariusz Mazur
Plany: Rafał Nowak
Informacje o projektantach
na stronie 114.



A



B