



Czytając „Tak mieszkam”, z przyjemnością i zainteresowaniem śledzę kącik „Listy czytelników”, a w nim projekty całkowicie zmieniające pierwotne plany mieszkań. Tak się złożyło, że moja rodzina też przeprowadzi się do nowego mieszkania. Niestety, stać nas na zakup trzech pokoi, a jest nas czworo, w tym dwoje dzieci, pomiędzy którymi jest duża różnica wieku. Dzieci będą potrzebowały osobnych pokoi. Chcielibyśmy prosić o pomoc

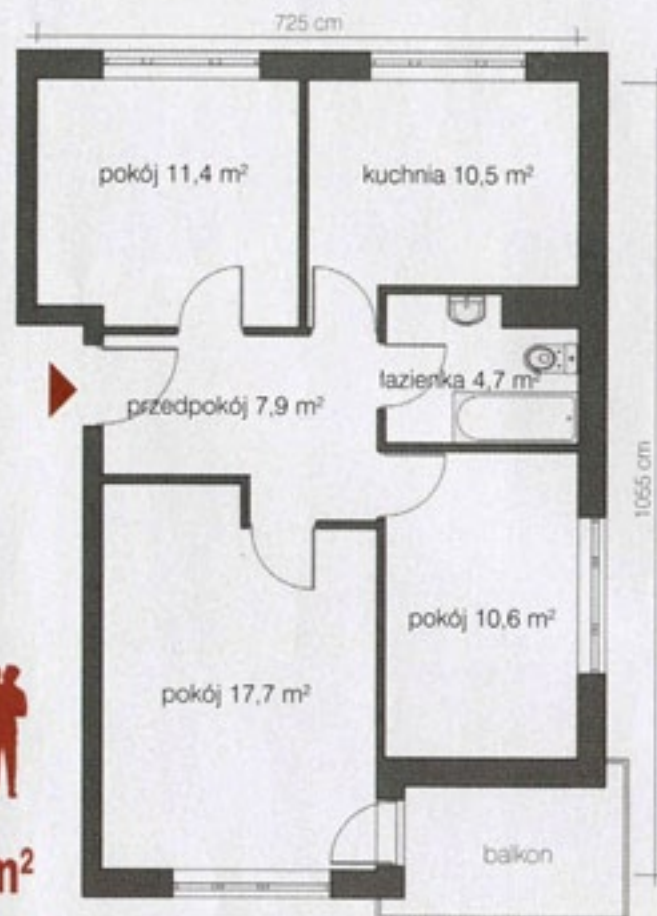
w urządzeniu mieszkania. Jak wygospodarować choćby małą sypialnię dla nas, ponieważ nie chcielibyśmy spać w pokoju dziennym na rozkładanej sofie. Zależy nam na otwartej (całkowicie lub choćby częściowo) kuchni. Łazienka jest dość mała i prawdopodobnie przydałoby się jej powiększenie – czy jest to możliwe? Jak zaplanować wprowadzenie tak dużych zmian? Jak przebudować nasze mieszkanie, aby było funkcjonalne, a jednocześnie jasne, ciepłe i przytulne?

Monika z Białegostoku

# Trzypokojowe dla czworga



62,8 m<sup>2</sup>



Mieszkanie jest przeznaczone dla czteroosobowej rodziny. Drzwi wejściowe zostały osłonięte od strony pokoju dziennego ażurową konstrukcją. Tuż przy nich wbudowałam w powstałą wnękę pojemną szafę na odzież wierzchnią. Zgodnie z oczekiwaniami czytelniczki otworzyłam kuchnię na pokój. Powiększyłam powierzchnię części wspólnej mieszkania poprzez włączenie do niej przestrzeni przedpokoju.

W pokoju dziennym znajduje się narożna sofa ze stolikiem, obok niej stoi regał na książki. W przeciwległym narożniku zawiesiłam na ścianie płaski telewizor, a pod nim zaplanowałam szafkę na sprzęt RTV. Zabudowa kuchenna ma kształt litery L. Zmieściły się wszystkie potrzebne sprzęty. W narożniku przy oknie jest lodówka, koło niej, przy ścianie na wprost pokoju – blat roboczy. Drugi ciąg szafek od strony pokoju osłania ścianka. Za nią zamontowałam płytę grzewczą z piekarnikiem, zmywarkę i narożny zlewozmywak. Przy oknie ustawiłam stół, przy którym mogą siedzieć cztery osoby.

Skośną ścianką oddzieliłam część wspólną mieszkania od prywatnej. Powstał tu przedpokój, z którego jest dostęp do łazienki, pokoi dzieci i alkowy sypialnej rodziców. Oslaniają ją od strony przedpokoju przesuwne drzwi. Funkcję łóżka pełni materac położony na podłodze. Na wprost wnęki sypialnej znajduje się szafa na odzież rodziców. Pokój dziecięcy z balkonem wydzieliłam z dawnego pokoju. Pokój dla drugiego dziecka pozostał na swoim miejscu, jedynie trochę go skróciłam. Wchodzi się do niego w narożniku. W obu pokojach są półki na książki, tapczany, biurka pod oknem i szafy. Łazienkę poszerzyłam o 25 cm. Mieszczą się w niej teraz obok siebie kabina prysznicowa i sedes. Zamiast prysznicza można zainstalować asymetryczną narożną wannę. W istniejącej wnęcie umieściłam blat, w który jest wpuszczona umywalka. Pod nią stoi szafka, a obok pralka. Nad blatem wiszą płytkie szafki z lustrzanymi drzwiczkami.

Projekt i opis: Krystyna Mikołajska  
Plany: Rafał Nowak

