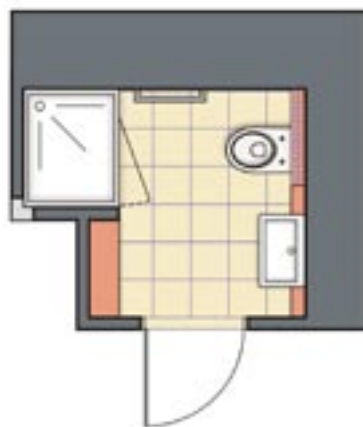


WERSJA A

Wnętrze ma być ponadczasowe i elegancko przez purystyczne podejście do formy i koloru. Toaleta jest jasna i dobrze oświetlona. Została zaprojektowana na rzucie 185 x 185 cm, z kabiną prysznicową (100 x 80 cm) umieszczoną we wnęce częściowo wcinającej się w przestrzeń sypialni (jak na planie mieszkania, na stronie 00).



- Jasny gres imitujący trawertyn jednakowy w całej łazience. Poziome listwy aluminiowe stanowią subtelną dekorację, poszerzają optycznie pomieszczenie.

- Duże lustro na całą ścianę powyżej ścianki instalacyjnej, stwarza iluzję większej przestrzeni.

- Oświetlenie: obniżony sufit z punktami świetlnymi. Dwie lampy zamontowane bezpośrednio na lustrze, na wysokości twarzy stwarzają dobre warunki do wykonania precyzyjnego makijażu.

- Niewielka muszla ustępowa (wybierałam jak najkrótszą) nie dominuje we wnętrzu.

- Półblatowa umywalka uzupełniona szafką zrobioną według indywidualnego projektu, wpuszczona jest częściowo w ściankę instalacyjną, przez co zabiera mniej miejsca.

- Obok w tej samej płaszczyźnie ściany płytka szafa na ręczniki, szuflady na kosmetyki.



W wizualizacjach użyto

Płytki Max Fliz – gres imitujący trawertyn, 30 x 60 cm, 107 zł/m², import Chiny; łączenie płytek – listwa aluminiowa, szerokość 1 cm, 7 zł/mb; lampa przy lustrze Jeti-L – 8 x 11,7 x 51,7 cm, 906 zł, Delta Light, Artemix; muszla ustępowa wisząca z serii Quattro – 999 zł, Koło (deska sedesowa – 239 zł); umywalka półblatowa Fuori Schema Semincasso – 848 zł, Art Ceram; drzwi prysznicowe wnękowe rozwierane Niven 100 – szkło hartowane przezroczyste, profile satynowane, szerokość 100 cm, wysokość 195 cm, 1645 zł, Koło; brodzik prostokątny z serii Terra – 100 x 80 cm, 1268 zł, Koralle.

Lampy przy lustrze



Kinkiet Iskristall – stal i szkło, wysokość 40 cm, 149,95 zł, IKEA.

Kinkiet Sagan – stal i szkło, wysokość 23,5 cm, 69,95 zł, IKEA.

Kinkiet Tobias – stal i szkło, wysokość 28 cm, 120 zł, Markslojd.

Kinkiet Alfa – stal i szkło, wysokość 24 cm, 600 zł, proj. Gabriel Teixido, Artemix.

Kinkiet Turbo Jet – chrom i szkło, wysokość 35 cm, 98 zł, ElmarCo.

Kinkiet Cleo – chrom i szkło, 22 x 18 cm, 60 zł, Markslojd.

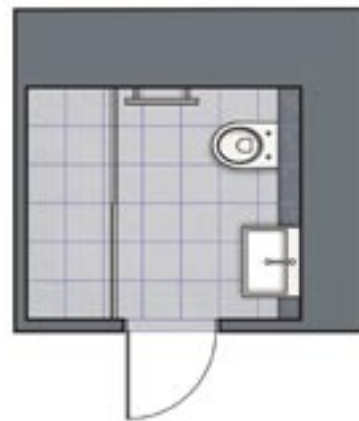
Kinkiet Milano – stal i szkło, wysokość 26 cm, 65 zł, Markslojd.

Ascetyczny minimalizm



WERSJA B

Wnętrze bardzo proste w formie, ale wyrafinowane. Zaprojektowane na rzucie prostokąta 225 x 185 cm. Zastosowano białe płytki ceramiczne z dużymi kwiatowymi dekorami. Ściana w kabinie prysznicowej została obłożona płytkami w kolorze ciemnego grafitu. Wokół wnętrza biegnie pas płytek w kolorze czerwonym.



- Niewielkich rozmiarów muszla ustępowa montowana na ścianie instalacyjnej. Ścianka za sedesem wyprowadzona jest wyżej, ze względu na wysokość splotki podtynkowej. Reszta ścianki dostosowana jest do wysokości montażu umywalki.

- Powyżej płytka szafka z lustrzanymi drzwiczkami. Bardzo wygodna do przechowywania kosmetyków

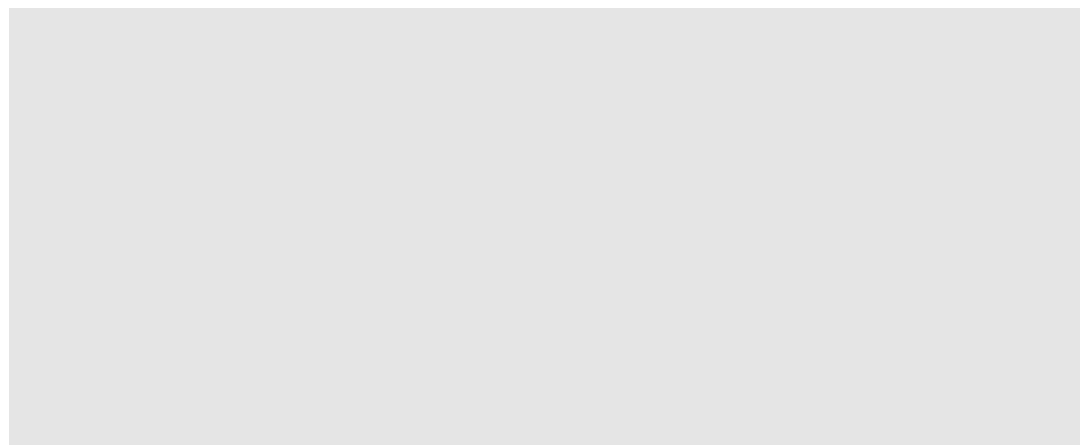
- Efektownie wyglądająca kabina prysznicowa (głębokość 70 cm, szerokość całego pomieszczenia – 185 cm). Bez brodzika, odpływ w podłodze. Trzeba bardzo starannie wykonać izolację przeciwwodną w podłodze, wyprowadzoną na ściany – przed położeniem płytek podłogowych.



W wizualizacjach użyto

Drzwi prysznicowe RDP4-180 – szkło hartowane przezroczyste, profile satynowane, wysokość 190 cm, 2543 zł, Ravak Rapier; płytki ścienne Drill (białe, czerwone i grafitowe) – 12,5 x 33,3 cm, 148 zł/m²; płytki podłogowe Drill (białe) – 33,3 x 33,3 cm, 112 zł/m²; dekor Drill Peonia – 12 x 33 cm, 116 zł/szt., prod. La Faenza (Włochy); muszla ustępowa wisząca z serii Happening – 1369 zł, Roca; umywalka z serii Quattro – 799 zł, Kolo.

Baterie umywalkowe



Włoski szyk



WERSJA C

Najmniejsza z przedstawionych toalet. Wnętrze zostało zaprojektowane na rzucie kwadratu: 185 x 185 cm. Pomieszczenie urządzone gotowymi elementami, jedynie wbudowana nad ścianką instalacyjną szafka nad spłuczką jest zrobiona według indywidualnego projektu.



- Optymalne ustawienie sprzętów w kwadratowej, lub zbliżonej do kwadratu łazience.

- Umywalka z gotową szafką stanowi ładny komplet, a jest znacznie tańsza, niż mebel projektowany na indywidualne zamówienie.

- Muszla ustępowa była dobierana pod kątem niewielkich rozmiarów, by pozostawić jak najwięcej miejsca na poruszanie się w łazience.

- Płytki ceramiczne jasne, ze zdecydowanymi ciemnymi akcentami kolorystycznymi, dodającymi wnętrzu charakteru.



W wizualizacjach użyto

Muszla ustępowa wisząca z serii DamaSenso – 737 zł, Roca; umywalka z szafką podumywalkowa z serii Quattro – 799 zł (szafka – 2367 zł), Kolo; kabina prysznicowa półokrągła z serii Akord 90 – szkło hartowane przezroczyste, profile srebrny półmat, wysokość 185 cm, 1793 zł, Kolo; brodzik półokrągły z serii Akcent 90 – 582 zł, Kolo; lampa przy lustrze Jeti-L – 8 x 11,7 x 51,7 cm, 906 zł, Delta Light, Artemix; płytki ceramiczne ścienne Maxima Beige – 32,5 x 97,7 cm, 146,40 zł/m²; mozaika cięta Foresta Brown i Maxima Beige – 30 x 30 cm, 146,40 zł/m²; listwa Foresta Brown – 16,1 x 97,7 cm, 43 zł/szt., płytki podłogowe Foresta Brown i Maxima Beige – 32,5 x 32,5 cm, 68 zł/m², Ceramika Paradyż.

Grzejniki drabinkowe

Standard podstawowy



Projekt i opis: Krystyna Mikołajska, wizualizacje komputerowe: Mariusz Mazur
 Plany: Rafał Nowak, butiki: Joanna Woyda, zdjęcia producentów
 Informacje o firmach na stronie 98.